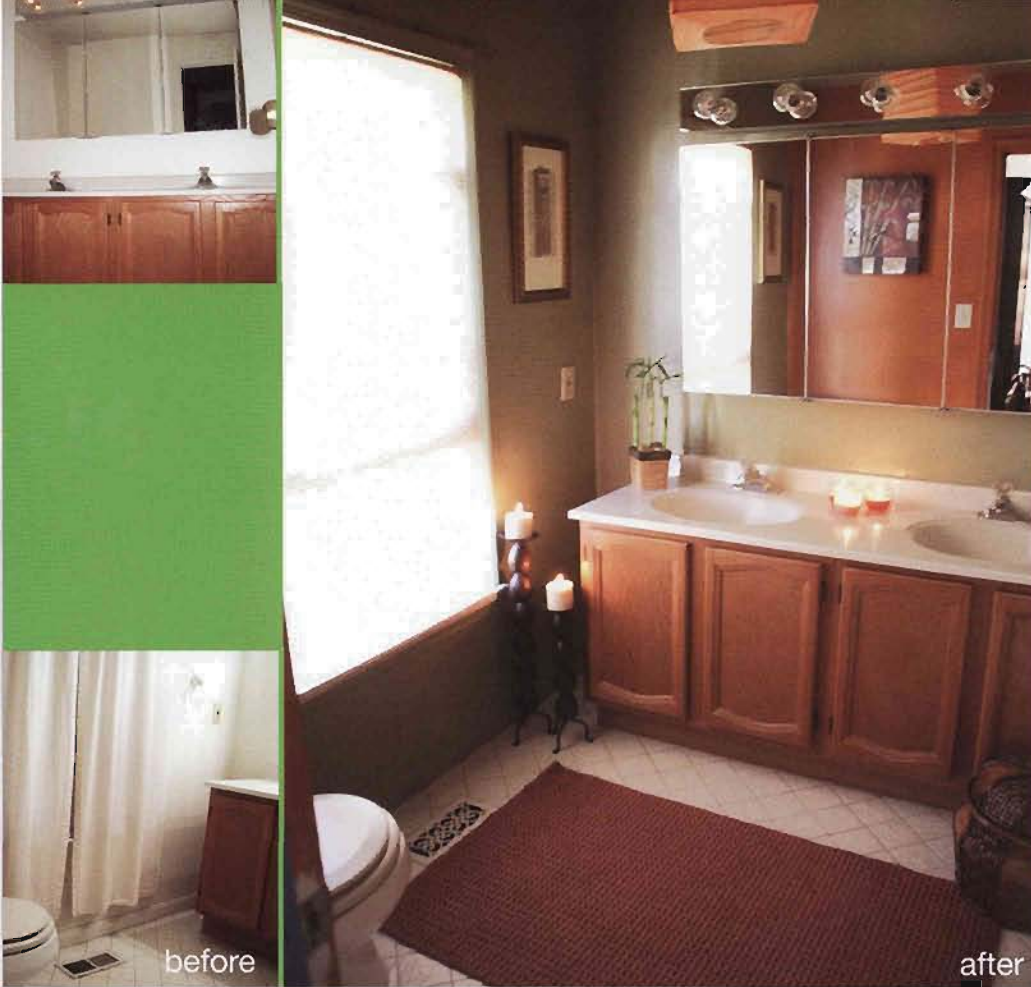


DIY



before

after

do it yourself design by Joanne Ekeledo

Come on, admit it – how many of you are HGTV and TLC design junkies? The Internet and design shows featured on HGTV and TLC have taken away the mystery and trepidation once associated with interior design.... Or have they? Through the magic of television we see ordinary spaces transformed into designer showcases. Unlike interior design shows, most of us are not fortunate enough to have a resident carpenter, an electrician and a design crew to work with a minimal budget to create an extraordinary space in less than a day. How often have you sat on the couch vowing to try one of the techniques demonstrated on HGTV, only to find yourself sitting in the same place weekend after weekend?

Have no fear, weekend worriers. It's time to trade in your remote control for a paintbrush and create the space that you've always envisioned. If you'd like to give a room in your home a makeover but you have a limited budget, a bit of creativity and flair combined with interior design fundamentals will deliver a successful room transformation every time.

There are six basic elements used in all aspects of interior design and decorating. Incorporating most or all of these elements into your design plan will help you create a beautiful and functional room.

Vamos, admítanlo, ¿cuántos de ustedes son adictos a los diseños de HGTV y de TLC? La Internet y los programas sobre diseño que emiten tanto HGTV como TLC han terminado con el misterio y los temores asociados al diseño de interiores ...¿lo han hecho realmente? Gracias a la magia de la televisión podemos ver cómo los espacios ordinarios se transforman en exhibiciones de diseñadores. A diferencia de los programas televisivos de diseño de interiores, la mayoría de nosotros no contamos con la suerte suficiente como para tener un carpintero permanente, un electricista y un equipo de diseño que trabajen con un presupuesto mínimo para crear un ambiente extraordinario en menos de un día. ¿Cuántas veces te sientas en el sofá jurando que intentarás aplicar una de las técnicas mostradas en HGTV, para luego encontrarte sentado en el mismo lugar semana a semana?

No teman, seres abrumados por el fin de semana. Es hora de cambiar sus controles remotos por un pincel y crear el ambiente que siempre han imaginado. Si les gustaría remodelar una habitación por completo pero cuentan con un presupuesto limitado, un poquito de creatividad y talento combinados con el conocimiento de los conceptos básicos del diseño de interiores siempre darán como resultado una remodelación exitosa de la habitación.

Los elementos básicos usados en todos los aspectos del diseño de interiores y la decoración son seis. Incorporar la mayoría o todos estos elementos a tu plan de diseño te ayudará a crear un ambiente hermoso y funcional.

...un poquito de creatividad y talento combinados con el conocimiento de los conceptos básicos del diseño de interiores siempre darán como resultado una remodelación exitosa de la habitación

Balance

There are two types of balance – symmetrical and asymmetrical. Symmetry is perfect balance – much like the human body has two eyes, two legs. Symmetrical balance is typically used in traditional interior design and lends to a more formal or conservative style. Asymmetry refers to imbalance, such as when two candlesticks of slightly different sizes are placed next to each other. Grouping an odd number of objects, such as three vases or five frames of varying sizes, gives a better perspective of balance than an even number of items. Asymmetry is used to add visual motion and excitement to a space. It can also denote fun and spontaneity.



candlesticks from the owner's collection

Color

We all remember the color wheel from school, with its three primary colors (red, yellow, blue) and three secondary colors (orange, green, purple). What we did not learn is that the human eye can see more than 16 million colors – and paint manufacturers have captured virtually all of them. Colors impact our mood. Red, orange and yellow are considered warm colors and make a room appear close and cozy. The cool colors of blue, green and purple move away from you and appear more distant. To take the guesswork out of choosing a paint color, start with what you like, or draw from your favorite piece of art, a rug or fabric.



dragon tea pot
Tina's Boutique

Focal Point

A focal point is the direction that the eye naturally travels as it sees the room. It is the center of interest. Some spaces have an existing architectural detail as a focal point, such as a fireplace, a bay window, columns or French doors. But even if your room does not have an existing focal point, you can create one by strategically placing a work of art, a lighting fixture or a unique piece of furniture.



paper lantern
Mud and Metal
mudandmetal.com

Equilibrio

Existen dos tipos de equilibrio, el simétrico y el asimétrico. La simetría es el equilibrio perfecto, muy parecido al cuerpo humano, el cual cuenta con dos ojos, dos piernas. El equilibrio simétrico se usa típicamente en el diseño de interiores tradicional y contribuye a un estilo más formal o conservador. La asimetría tiene que ver con el desequilibrio, como por ejemplo cuando dos candelabros de tamaños levemente diferentes son colocados uno al lado del otro. Agrupar un número impar de objetos, tales como tres jarrones o cinco marcos de diversos tamaños, te brinda una mejor perspectiva con respecto al equilibrio, que hacerlo con un número par de artículos. La asimetría se emplea para añadirle movimiento visual y emoción a un ambiente. También puede indicar diversión y espontaneidad.

Color

Todos recordamos la rueda de colores de la escuela, con sus tres colores primarios (rojo, amarillo, azul) y tres colores secundarios (anaranjado, verde, púrpura). Lo que no aprendimos es que el ojo humano puede ver más de 16 millones de colores, y los fabricantes de pintura los han captado virtualmente a todos ellos. Los colores influyen sobre nuestro ánimo. El rojo, el anaranjado y el amarillo son considerados colores cálidos y hacen que una habitación parezca íntima y acogedora. Los colores fríos como el azul, el verde y el púrpura se alejan de ti y parecen más distantes. Para evitar las conjeturas acerca de qué color de pintura elegir, comienza con aquel que te gusta, o extráelo de tu pieza de arte favorita, de una alfombra o de una tela.

Punto Focal

Un punto focal es la dirección en la que el ojo viaja naturalmente a medida que contempla la habitación. Es el centro del interés. Algunos ambientes poseen un detalle arquitectónico de salida que llevan a un punto focal, como por ejemplo una chimenea, una ventana mirador, columnas o puertas ventanas. Pero incluso si tu habitación no posee un punto focal de salida, tú puedes crear uno ubicando o escogiendo una pieza de arte, un accesorio de iluminación o un mueble exclusivo.

Harmony

Harmony consists of elements working together to form visually pleasing cohesiveness. This does not mean that you have to match everything; that would make for a very bland space. Harmony simply means that furniture, art and accessories complement each other. For example, if you are using a striped fabric with a plaid fabric, add harmony by using the same colors as solids or carrying through the texture of the material.



wooden pot
Safeway
safeway.com

Armonía

La armonía consiste en elementos que trabajan en forma conjunta para lograr una cohesión placentera para la vista. Esto no significa que tengas que combinar todo; eso llevaría a que un ambiente sea muy insulso. La armonía simplemente significa que los muebles, el arte y los accesorios se complementan entre sí. Por ejemplo, si estás combinando una tela a rayas con una tela cuadrículada, armoniza usando los mismos colores que en los muebles o conservando la textura de la tela.

Texture

Texture can add interest and volume to a space, especially if you have selected a monochromatic color scheme. For example, if you choose to decorate an entire room in shades of cream, you may want to add leather or suede accessories, toile or linen window treatments and a wool shag rug. Add a white feather boa for a touch of whimsy.



jute rug
K-Mart
kmart.com

Textura

La textura puede agregar interés y volumen a un espacio, especialmente si has seleccionado un esquema de color monocromático. Por ejemplo, si eliges decorar un cuarto entero con sombras color crema, quizás necesites agregar accesorios de cuero o piel, telas estampadas o de lino en las ventanas y una alfombra de lana. Agrega una boa de plumas blancas para darle un toque de extravagancia.

Scale and Proportion

Scale and proportion refer to the size of pieces relative to one another and to the size of the room. Large ornate pieces will not complement a small room, just as contemporary pieces will get lost in a large room with cathedral or vaulted ceilings. Equally important is the relative sizes of difference pieces within a room.

Now that you are armed with the tools of the trade, you can create a winning interior design space.

Forge on, weekend warriors!

Escala y Proporción

La escala y la proporción se refieren al tamaño relativo de las piezas entre sí y en relación con el tamaño de la habitación. Las piezas grandes y recargadas no se complementan bien con una habitación pequeña, así como las piezas contemporáneas se perderán en una gran habitación con techos de catedral o abovedados. Igualmente importantes son los tamaños relativos de diferentes piezas dentro de una habitación.

Ahora que estás equipado con las herramientas del oficio, puedes crear un espacio de diseño interior encantador.

¡Adelante los abrumados por el fin de semana!

...a bit of creativity and flair combined with interior design fundamentals will deliver a successful room transformation every time

project resources

Joanne Ekeledo is an interior designer and owner of the WOW! Factor InteriorDesign and Spirit Organizing Solutions, (SOS). For more design inspiration, Joanne also recommends:

The Art of Interior Design: Selecting Elements for Distinctive Styles - Suzanne Woloszynska (2000)

Color Harmony for Interior Design: A Guide to Creating Color Combinations - Martha Grill (2000)

Home Depot's "Color Smart System", This interactive tool helps you choose color combinations room by room and creates a virtual room using the colors you select and visualize your color on an internal or external space - www.behr.com